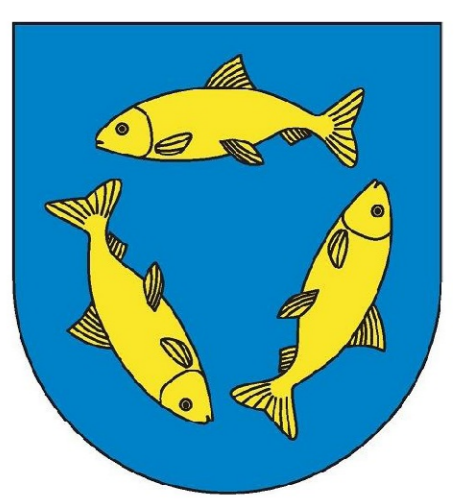


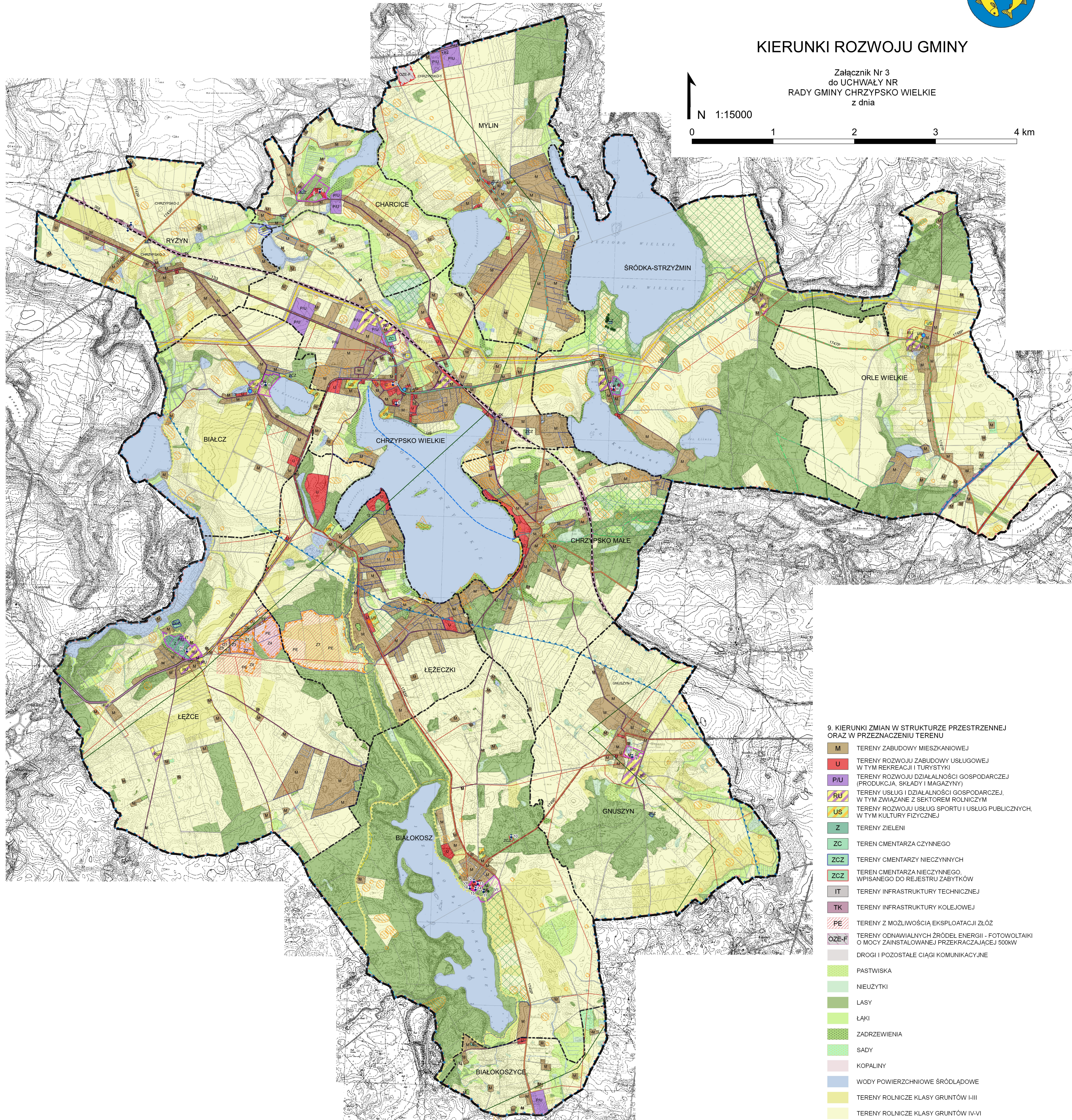
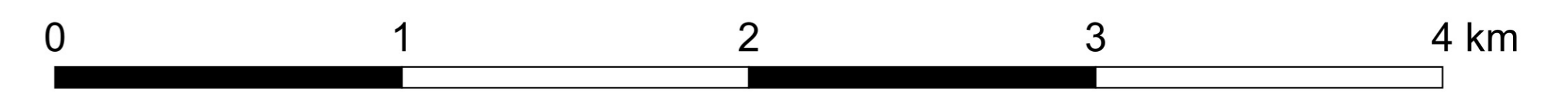
STUDIUM UWARUNKOWAŃ I KIERUNKÓW ZAGOSPODAROWANIA PRZESTRZENNEGO GMINY CHRZYPSCO WIELKIE



KIERUNKI ROZWOJU GMINY

Załącznik Nr 3
do UCHWAŁY NR
RADY GMINY CHRZYPSCO WIELKIE
z dnia

N 1:15000



9. KIERUNKI ZMIAN W STRUKTURZE PRZESTRZENNEJ ORAZ W PRZEZNACZENIU TERENU

M	TERENY ZABUDOWY MIESZKANIOWEJ
U	TERENY ROZWOJU ZABUDOWY USŁUGOWEJ W TYM REKREACJI I TURYSTYKI
PU	TERENY ROZWOJU DZIAŁALNOŚCI GOSPODARCZEJ (PRODUKCJA, SKŁADY I MAGAZYN)
RU	TERENY USŁUG I DZIAŁALNOŚCI GOSPODARCZEJ, W TYM ZWIĄZANE Z SEKTOREM ROLNICZYM
US	TERENY ROZWOJU USŁUG SPORTU I USŁUG PUBLICZNYCH, W TYM KULTURY FIZYCZNEJ
Z	TERENY ZIELENI
ZC	TEREN CMENTARZA CZYNNEGO
ZCZ	TERENY CMENTARZY NIECZYNNYCH
ZCZ	TEREN CMENTARZA NIECZYNNEGO, WPISANEGO DO REJESTRU ZABYTKÓW
IT	TERENY INFRASTRUKTURY TECHNICZNEJ
TK	TERENY INFRASTRUKTURY KOLEJOWEJ
PE	TERENY Z MOŻLIWOŚCIĄ EKSPLOATACJI ŻŁÓZ
OZE-F	TERENY ODNAWIALNYCH ŹRÓDEŁ ENERGII - FOTOWOLTAIKI O MOCY ZAINSTALOWANEJ PRZEKRACZAJĄCEJ 500kW
	DROGI I POZOSTAŁE CIĄGI KOMUNIKACYJNE
	PASTWISKA
	NIEUŻYTKI
	LASY
	ŁĄKI
	ZADRZEWIENIA
	SADY
	KOPALINY
	WODY POWIERZCHNIOWE ŚRÓDLĄDOWE
	TERENY ROLNICZE KLASY GRUNTÓW I-III
	TERENY ROLNICZE KLASY GRUNTÓW IV-VI

OZNACZENIA

1. GRANICE ADMINISTRACYJNE

- GRANICA GMINY CHRZYPSCO WIELKIE
- GRANICA OBRĘBÓW GMINY CHRZYPSCO WIELKIE

2. WALORY PRZYRODNICZO - KRAJOBRAZOWE

- GRANICA SPECJALNEGO OBSZARU OCHRONY "PUSZCZA NOTECKA", PLB300015, NATURA 2000
- GRANICA SPECJALNEGO OBSZARU OCHRONY "OSTOJA MIĘDZYCHODZKO-SIERAKOWSKA", PLH300032, NATURA 2000
- GRANICA SIERAKOWSKIEGO PARKU KRAJOBRAZOWEGO
- GRANICA KORYTARZA EKOLOGICZNEGO "JEZIORA PSZCZEWSKIE I DOLINA OBRZY"
- POMNIKI PRZYRODY ŻYWEJ (OKAZAŁE DRZEWA)
- OBSZARY O WYSOKICH WALORACH PRZYRODNICZO - KRAJOBRAZOWYCH
- GRANICA GŁÓWNEGO ZBIORNIKA WÓD PODZIEMNYCH GZWP NR 146 SUBZBIORNIK JEZIORO BYTYŃSKIE - WRONKI - TRZCIEL

3. WALORY KULTUROWE

- OBIEKTY BUDOWLANE WPISANE DO REJESTRU ZABYTKÓW (1-16)
- PARKI, ZESPÓŁY DWORSKO-PARKOWE, ZESPÓŁY FOLWARCZNE WPISANE DO REJESTRU ZABYTKÓW (I-VII)

4. ŻŁOŻA SUROWCÓW, OBSZARY I TERENY GÓRNICZE

- STREFA OCHRONY KONSERWATORSKIEJ PALACU W CHRZYPSKU WIELKIM
- STANOWISKO ARCHEOLOGICZNE WPISANE DO REJESTRU ZABYTKÓW
- STREFA OCHRONY ARCHEOLOGICZNEJ STANOWISKA ARCHEOLOGICZNEGO WPISANEGO DO REJESTRU ZABYTKÓW
- STREFA OCHRONY STANOWISK ARCHEOLOGICZNYCH
- GRANICE ŻŁÓZ SUROWCÓW NATURALNYCH - KRUSZYWA NATURALNE (Z1-Z8)
- TERENY GÓRNICZE (T1-T2)
- OBSZARY GÓRNICZE (O1-O2)
- ODWIERTY ROPY NAFTOWEJ I GAZU ZIEMNEGO ODWIERTY ŻLIKWIDOWANE

5. KOMUNIKACJA DROGOWA I INFRASTRUKTURA TECHNICZNA

- DROGI WOJEWÓDZKIE
- DROGI POWIATOWE
- DROGI GMINNE
- LINIA KOLEJOWA NR 368

INFRASTRUKTURA TECHNICZNA

- GAZOCIĄG WYSOKIEGO CIŚNIENIA
- STREFA KONTROLOWANA GAZOCIĄGU WYSOKIEGO CIŚNIENIA
- LINIA ELEKTROENERGETYCZNA WYSOKIEGO NAPIĘCIA 110 kV
- PAS TECHNOLOGICZNY LINII ELEKTROENERGETYCZNEJ WYSOKIEGO NAPIĘCIA 110 kV NA TERENIE KTÓREGO OBOWIĄZUJE OGRANICZENIE JEGO UŻYTKOWANIA I ZAGOSPODAROWANIA
- LINIE ELEKTROENERGETYCZNE ŚREDNIEGO NAPIĘCIA 15 kV
- KOMUNALNE UJĘCIA WODY
- KOMUNALNA OCZYSZCZALNIA ŚCIEKÓW
- SZLAKI TURYSTYCZNE
- PUNKT WIDOKOWY
- SZLAK KAJAKOWY
- SZLAKI ROWEROWE
- O ZNACZENIU REGIONALNYM "CZARNY-100-JEZIOR"
- O ZNACZENIU LOKALNYM
- SZLAK CZERWONY

SZLAKI ZIELONY

- SZLAK ŻÓŁTY
- SZLAK NIEBIESKI

6. MIEJSCOWE PLANY ZAGOSPODAROWANIA PRZESTRZENNEGO

- GRANICE OBOWIĄZUJĄCYCH MIEJSCOWYCH PLANÓW ZAGOSPODAROWANIA PRZESTRZENNEGO

7. TERENY ZAMKNIĘTE

- TERENY ZAMKNIĘTE WRAZ ZE STREFAMI OCHRONNYMI

8. INNE STREFY OCHRONNE

- STREFA OCHRONNA OD CMENTARZA - 50M
- STREFA OCHRONNA OD CMENTARZA - 150M
- STREFA OCHRONNA ODNAWIALNYCH ŹRÓDEŁ ENERGII - FOTOWOLTAIKI O MOCY ZAINSTALOWANEJ POWYŻEJ 500kW ZWIĄZANA Z OGRANICZENIAMI W ZABUDOWIE I ZAGOSPODAROWANIU TERENU