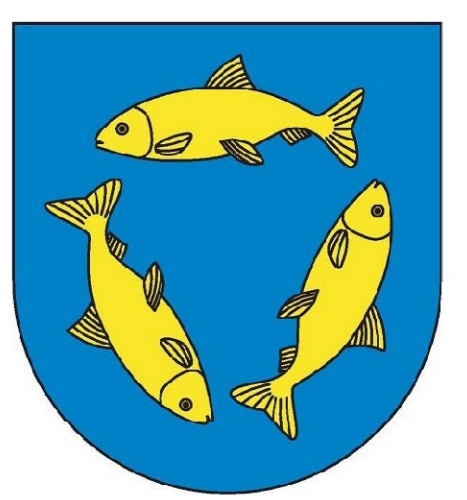
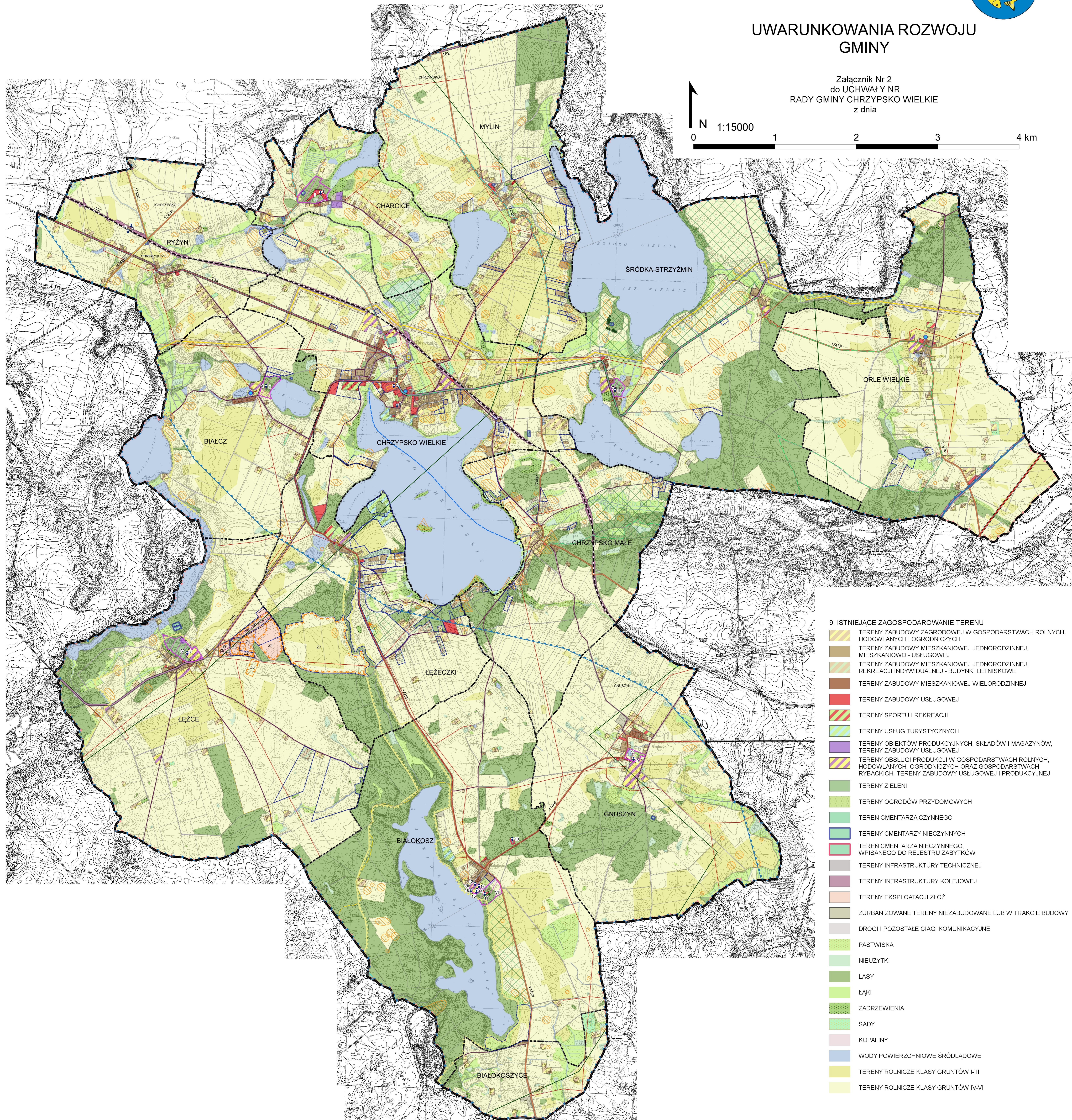
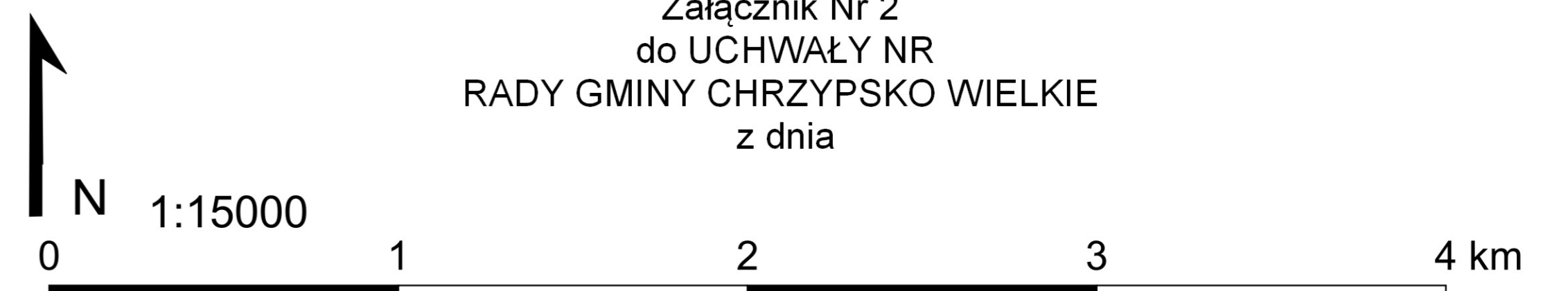


# STUDIUM UWARUNKOWAŃ I KIERUNKÓW ZAGOSPODAROWANIA PRZESTRZENNEGO GMINY CHRZYPSKO WIELKIE



## UWARUNKOWANIA ROZWOJU GMINY

Załącznik Nr 2  
do UCHWAŁY NR  
RADY GMINY CHRZYPSKO WIELKIE  
z dnia



- ### 9. ISTNIEJĄCE ZAGOSPODAROWANIE TERENU
- TERENY ZABUDOWY ZAGRODOWEJ W GOSPODARSTWACH ROLNYCH, HODOWLANYCH I OGRODNICZYCH
  - TERENY ZABUDOWY MIESZKANIOWEJ JEDNORODZINNEJ, MIESZKANIOWO - USŁUGOWEJ
  - TERENY ZABUDOWY MIESZKANIOWEJ JEDNORODZINNEJ, REKREACJI INDYWIDUALNEJ - BUDYNKI LETNISKOWE
  - TERENY ZABUDOWY MIESZKANIOWEJ WIELORODZINNEJ
  - TERENY ZABUDOWY USŁUGOWEJ
  - TERENY SPORTU I REKREACJI
  - TERENY USŁUG TURYSTYCZNYCH
  - TERENY OBIEKTÓW PRODUKCYJNYCH, SKŁADÓW I MAGAZYNÓW, TERENY ZABUDOWY USŁUGOWEJ
  - TERENY OBSŁUGI PRODUKCJI W GOSPODARSTWACH ROLNYCH, HODOWLANYCH, OGRODNICZYCH ORAZ GOSPODARSTWACH RYBACKICH, TERENY ZABUDOWY USŁUGOWEJ I PRODUKCYJNEJ
  - TERENY ZIELENI
  - TERENY OGRODÓW PRZYDOMOWYCH
  - TEREN CMENTARZA CZYNNEGO
  - TERENY CMENTARZA NIECZYNNYCH
  - TEREN CMENTARZA NIECZYNNEGO, WPISANEGO DO REJESTRU ZABYTKÓW
  - TERENY INFRASTRUKTURY TECHNICZNEJ
  - TERENY INFRASTRUKTURY KOLEJOWEJ
  - TERENY EKSPLOATACJI ŻŁÓŻ
  - ZURBANIZOWANE TERENY NIEZABUDOWANE LUB W TRAKCIE BUDOWY
  - DROGI I POZOSTAŁE CIĄGI KOMUNIKACYJNE
  - PASTWISKA
  - NIEUŻYTKI
  - LASY
  - ŁĄKI
  - ZADRZEWIENIA
  - SADY
  - KOPALINY
  - WODY POWIERZCHNIOWE ŚRÓDLĄDOWE
  - TERENY ROLNICZE KLASY GRUNTÓW I-III
  - TERENY ROLNICZE KLASY GRUNTÓW IV-VI

### OZNACZENIA

#### 1. GRANICE ADMINISTRACYJNE

- GRANICA GMINY CHRZYPSKO WIELKIE
- GRANICA OBREBÓW GMINY CHRZYPSKO WIELKIE

#### 2. WALORY PRZYRODNICZO - KRAJOBRAZOWE

- GRANICA SPECJALNEGO OBSZARU OCHRONY "PUSZCZA NOTECKA", PLB300015, NATURA 2000
- GRANICA SPECJALNEGO OBSZARU OCHRONY "OSTOJA MIĘDZYCHODZKO-SIERAKOWSKA", PLH300032, NATURA 2000
- GRANICA SIERAKOWSKIEGO PARKU KRAJOBRAZOWEGO
- GRANICA KORYTARZA EKOLOGICZNEGO "JEZIORA PSZCZEWSKIE I DOLINA OBRZY"
- POMNIKI PRZYRODY ŻYWEJ (OKAZAŁE DRZEWA)
- OBSZARY O WYSOKICH WALORACH PRZYRODNICZO - KRAJOBRAZOWYCH
- GRANICA GŁÓWNEGO ZBIORNIKA WÓD PODZIEMNYCH GZWP NR 146 SUBZBIORNIK JEZIORO BYTYŃSKIE - WRONKI - TRZCIEL

#### 3. WALORY KULTUROWE

- OBIEKTY BUDOWLANE WPISANE DO REJESTRU ZABYTKÓW (1-16)
- PARKI, ZESPOŁY DWORSKO-PARKOWE, ZESPOŁY FOLWARCZNE WPISANE DO REJESTRU ZABYTKÓW (I-VII)

- STREFA OCHRONY KONSERWATORSKIEJ PALACU W CHRZYPSKU WIELKIM
- STANOWISKO ARCHEOLOGICZNE WPISANE DO REJESTRU ZABYTKÓW
- STREFA OCHRONY ARCHEOLOGICZNEJ STANOWISKA ARCHEOLOGICZNEGO WPISANEGO DO REJESTRU ZABYTKÓW
- STREFA OCHRONY STANOWISK ARCHEOLOGICZNYCH

#### 4. ŻŁOŻA SUROWCÓW, OBSZARY I TERENY GÓRNICZE

- GRANICE ŻŁÓŻ SUROWCÓW NATURALNYCH - KRUSZYWA NATURALNE (Z1-Z8)
- TERENY GÓRNICZE (T1-T2)
- OBSZARY GÓRNICZE (O1-O2)
- ODWIERTY ROPY NAFTOWEJ I GAZU ZIEMNEGO ODWIERTY ZŁIKWIDOWANE

#### 5. KOMUNIKACJA DROGOWA I INFRASTRUKTURA TECHNICZNA

- DROGI WOJEWÓDZKIE
- DROGI POWIATOWE
- DROGI GMINNE

#### INFRASTRUKTURA TECHNICZNA

- LINIA KOLEJOWA NR 368
- GAZOCIĄG WYSOKIEGO CIŚNIENIA
- STREFA KONTROLOWANA GAZOCIĄGU WYSOKIEGO CIŚNIENIA
- LINIA ELEKTROENERGETYCZNA WYSOKIEGO NAPIĘCIA 110 kV
- PAS TECHNOLOGICZNY LINII ELEKTROENERGETYCZNEJ WYSOKIEGO NAPIĘCIA 110 kV NA TERENIE KTÓREGO OBOWIĄZUJĄ OGRANICZENIA JEGO UŻYTKOWANIA I ZAGOSPODAROWANIA
- LINIE ELEKTROENERGETYCZNE ŚREDNIEGO NAPIĘCIA 15 kV
- KOMUNALNE UJĘCIA WODY
- KOMUNALNA OCZYSZCZALNIA ŚCIEKÓW

#### SZLAKI TURYSTYCZNE

- PUNKT WIDOKOWY
- SZLAK KAJAKOWY

#### SZLAKI ROWEROWE

- O ZNACZENIU REGIONALNYM "CZARNY-100-JEZIOR"

#### O ZNACZENIU LOKALNYM

- SZLAK CZERWONY
- SZLAK ZIELONY
- SZLAK ŻÓŁTY
- SZLAK NIEBIESKI

#### 6. MIEJSCOWE PLANY ZAGOSPODAROWANIA PRZESTRZENNEGO

- GRANICE OBOWIĄZUJĄCYCH MIEJSCOWYCH PLANÓW ZAGOSPODAROWANIA PRZESTRZENNEGO

#### 7. TERENY ZAMKNIĘTE

- TERENY ZAMKNIĘTE WRAZ ZE STREFAMI OCHRONNYMI

#### 8. INNE STREFY OCHRONNE

- STREFA OCHRONNA OD CMENTARZA - 50M
- STREFA OCHRONNA OD CMENTARZA - 150M