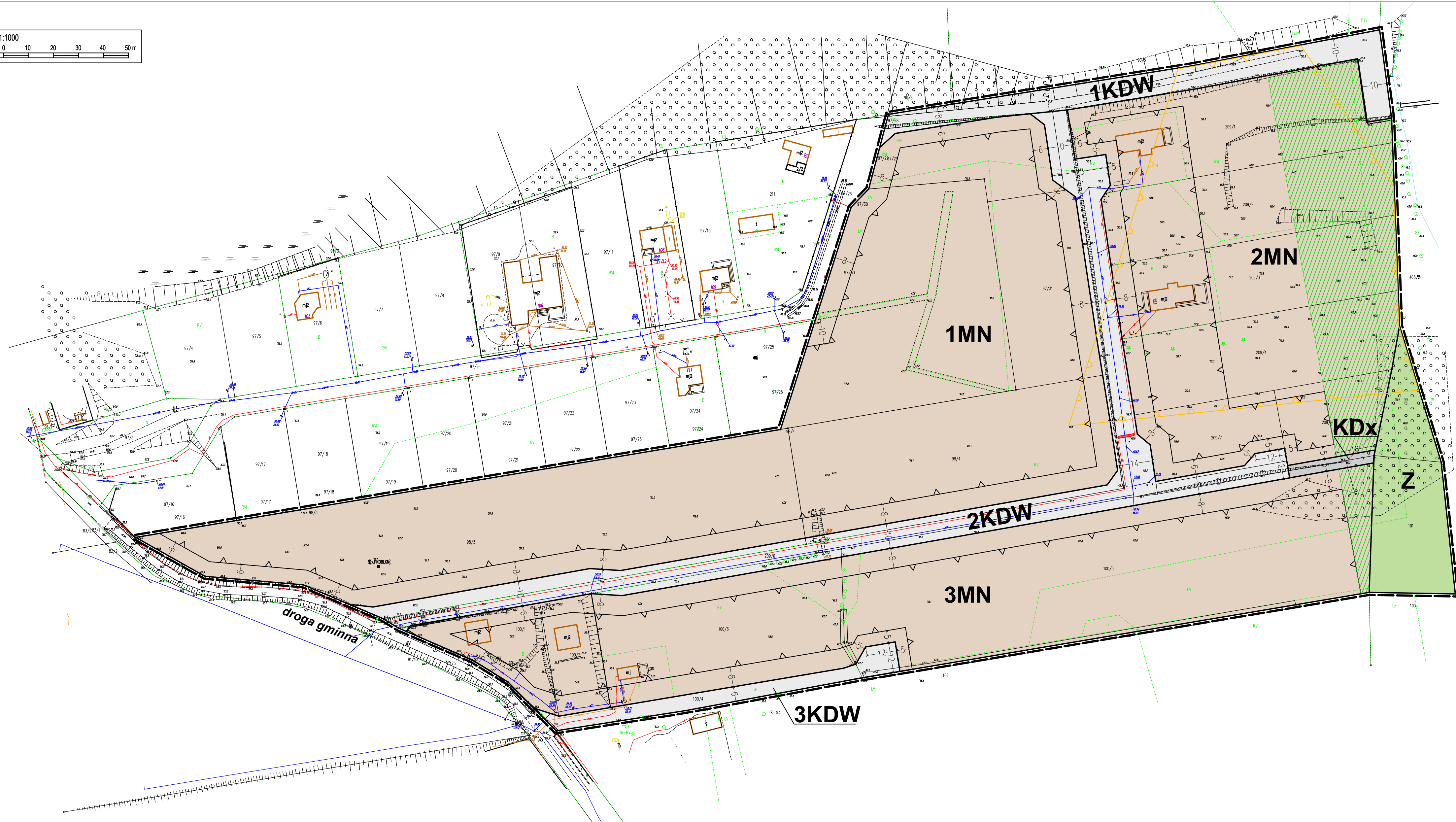
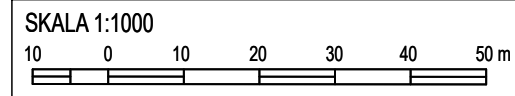


MIEJSCOWY PLAN ZAGOSPODAROWANIA PRZESTRZENNEGO W OBRĘBIE ŁĘŻECZKI, GMINA CHRZYPKO WIELKIE

Załącznik nr 1
do Uchwały Nr
Rady Gminy Chrzypko Wielkie
z dnia r.



WYRYS ZE ZMIANY STUDIUM UWARUNKOWAŃ I KIERUNKÓW ZAGOSPODAROWANIA PRZESTRZENNEGO GMINY CHRZYPKO WIELKIE

skala 1:10 000



OZNACZENIA:

- GRANICA OBSZARU OBJĘTEGO MIEJSCOWYM PLANEM ZAGOSPODAROWANIA PRZESTRZENNEGO
- TERENY ROZWOJU ZABUDOWY MIESZKANIOWEJ
- BUDYNKI MIESZKALNE
- INNE BUDYNKI
- TERENY MIESZKANIOWE JEDNORODZINNE
- TERENY USŁUGOWE
- GRANICE ZESPÓŁU STANOWISK ARCHEOLOGICZNYCH
- LASY I ZADRZEWIENIA, PARKI
- GRANICE OBSZARÓW OBJĘTYCH MIEJSCOWYMI PLANAMI Z.P.
- GRANICE WSI
- OBSZAR ZWARTYCH STRUKTUR FUNKCJONALNO-PRZESTRZENNYCH MIEJSCOWOŚCI - PREFEROWANY DO ROZWOJU
- SZLAKI ROWEROWE O ZNACZENIU LOKALNYM

OZNACZENIA

- GRANICA OBSZARU OBJĘTEGO PLANEM
- LINIE ROZGRANICZAJĄCE TERENY O RÓŻNYM PRZEZNACZENIU LUB RÓŻNYCH ZASADACH ZAGOSPODAROWANIA
- NIEPRZEKACZALNE LINIE ZABUDOWY
- MN TERENY ZABUDOWY MIESZKANIOWEJ JEDNORODZINNEJ
- Z TEREN ZIELENI
- KDW TERENY DRÓG WEWNĘTRZNYCH
- KDx TEREN CIĄGU PIESZO - JEZDNEGO
- PAS ZIELENI KRAJOBRAZOWEJ
- GRANICA STREFY OCHRONY KONSERWATORSKIEJ ZE WIDENCJOWANEGO STANOWISKA ARCHEOLOGICZNEGO, OBSZAR AZP 48-21/16 UJĘTEGO W GMINNEJ EWIDENCJI ZABYTKÓW ORAZ W WOJEWÓDZKIEJ EWIDENCJI ZABYTKÓW

INFORMACJE:

- OBSZAR OBJĘTY PLANEM POŁOŻONY JEST W GRANICACH:
 - Sierakowskiego Parku Krajobrazowego
 - Obszaru Natura 2000 - Obszar specjalnej ochrony ptaków "Puszcza Notecka" PLB 300015
 - Korytarza ekologicznego Jeziora Pszczewskie i Dolina Obry
 - Głównego Zbiornika Wód Podziemnych Nr 146 "Subzbiornik Jezioro Bytyńskie-Wronki-Trzciel"
- LINIE WYMIAROWE